



Netzbacher Bote

Ausgabe 3 / 2009

Herausgeber: SPD Oberneisen-Netzbach

Inhalt

Seite 1:

- Dank an alle Wählerinnen und Wähler

Seite 2:

- So hat Netzbach gewählt

Impressum

Herausgeber: SPD Oberneisen-Netzbach

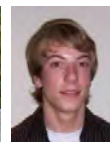
Redaktion:



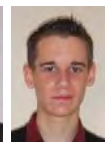
Steffen Lau



Uwe Meckel



Sören Müller



André Peil

Liebe Wählerinnen, liebe Wähler,

**wir möchten uns bei Ihnen für Ihre Unterstützung
bei der Gemeinderatswahl,
der Verbandsgemeinderatswahl,
der Kreistagswahl
und der Europawahl
herzlich bedanken.**

Ihre SPD Netzbach-Oberneisen



Marion Adelman
Netzbach



Thomas Scheid
Netzbach



Peter Pelk
Oberneisen



Frank Puchtler
Oberneisen

Gemeinsam für Netzbach - SPD

So hat Netzbach gewählt:

Ortsbürgermeisterwahlen in der Verbandsgemeinde Hahnstätten

Stadt Gemeinde ¹⁾	gewählte Person	Wahlvorschlag	Stimmenanteil in %
Burgschwalbach	Becker, Claus-Harry	S P D	62,16
Flacht	Scheid, Thomas	S P D	81,91
Hahnstätten	Egert, Joachim	FWG	89,68
Kaltenholzhausen	Seelbach, Horst	S P D	72,39
Lohrheim	Schäfer, Bodo	SCHÄFER	69,62
Mudershausen	Harbach, Klaus	HARBACH	84,85
Netzbach	Ackermann, Horst	ACKERMANN	87,96
Niederneisen	Jüngst, Karl Werner	C D U	69,72
Oberneisen	Pelk, Peter	S P D	78,41
Schiesheim	Stotz, Evelin	S P D	79,83

1) Gebietsbezeichnungen mit einem Link führen zu den Ergebnissen der Ortsvorsteherwahlen des Gebietes.

Verbandsgemeinderat Hahnstätten

	Verbandsgemeinderatswahl 2009		Verbandsgemeinderatswahl 2004		Differenzen der %-Punkte
	Anzahl	%	Anzahl	%	
Wahlberechtigte	294		284		
Wähler	197	67,0	200	70,4	-3,4
Ungültige Stimmzettel	4	2,0	7	3,5	-1,5
Gültige Stimmzettel	193	98,0	193	96,5	1,5
SPD	80	41,5	71	36,8	4,7
CDU	38	19,7	60	31,1	-11,4
FDP	11	5,7	8	4,1	1,6
GRÜNE	19	9,8	15	7,8	2,0
FWG	45	23,3	-	-	-
Summe Wählergruppen ²⁾	45	23,3	39	20,2	3,1
Sonstige	-	-	0	0,0	-

Kreistag Rhein-Lahn-Kreis

	Kreistagswahl 2009		Kreistagswahl 2004		Differenzen der %-Punkte
	Anzahl	%	Anzahl	%	
Wahlberechtigte	294		284		
Wähler	197	67,0	199	70,1	-3,1
Ungültige Stimmzettel	4	2,0	7	3,5	-1,5
Gültige Stimmzettel	193	98,0	192	96,5	1,5
SPD	78	40,4	67	34,9	5,5
CDU	44	22,8	66	34,4	-11,6
FDP	6	3,1	11	5,7	-2,6
GRÜNE	14	7,3	17	8,9	-1,6
DIE LINKE	10	5,2	-	-	-
FWG	41	21,2	-	-	-
Summe Wählergruppen ²⁾	41	21,2	31	16,1	5,1
Sonstige	-	-	0	0,0	-

Quelle: Internetseite des Statistischen Landesamtes

Gemeinsam für Netzbach - SPD